

## Estudos e Informações Socioeconômicas do Nordeste

**José Narciso Sobrinho**  
**III Reunião Técnica do CEMADEN**

**Fortaleza, 03/04/2012**

# Atuação do Banco do Nordeste

O Banco do Nordeste tem como área básica de atuação os nove Estados da região Nordeste, o norte e os Vales do Mucuri e do Jequitinhonha do Estado de Minas Gerais e o norte do Estado do Espírito Santo



Área de atuação: 1.775,4 mil Km<sup>2</sup>  
 Municípios atendidos: 1.990 (11 Estados)  
 Quantidade de agências: 187  
 Nº de funcionários: 6.076



| Indicador  | NE        | BR        | NE/BR (%) |
|--|-----------|-----------|-----------|
| Nº de Estados  | 9         | 27        | 33,3      |
| Área (Km <sup>2</sup> )  | 1.554.388 | 8.502.728 | 18,3      |
| População – 2010 <sup>1</sup> (milhões de habitantes)                      | 53,1      | 190,7     | 27,8      |
| PIB – 2009 <sup>1</sup> (R\$ bilhões correntes)                            | 437,7     | 3.239,4   | 13,5      |
| PIB <i>per capita</i> – 2009 <sup>1</sup> (R\$ 1,00)                       | 8.167,80  | 16.917,70 | 48,3      |
| População em extrema pobreza – 2010 <sup>1</sup> (%)                       | 18,1      | 8,5       |           |
| Índice de Desenvolvimento Humano (IDH) – 2007 <sup>2</sup>                 | 0,749     | 0,816     |           |
| Taxa (%) de analfabetismo – 2010 <sup>1</sup> (pessoas de 15 anos ou mais) | 19,1      | 9,6       |           |

<sup>1</sup> IBGE – CENSO 2010 e PNAD 2009

<sup>2</sup> BACEN - Estimativa

# Brasil e Nordeste

## Variação Real Anual do PIB (%)

Variação Real Anual do PIB do Brasil e Região Nordeste - 1996-2011 (%)



|            | 1996 | 1997 | 1998 | 1999 | 2000 | 2001 | 2002 | 2003 | 2004 | 2005 | 2006 | 2007 | 2008 | 2009 | 2010 | 2011 |
|------------|------|------|------|------|------|------|------|------|------|------|------|------|------|------|------|------|
| — Brasil   | 2,2  | 3,4  | 0,0  | 0,3  | 4,3  | 1,3  | 2,7  | 1,1  | 5,7  | 3,2  | 4,0  | 6,1  | 5,2  | -0,3 | 7,5  | 2,7  |
| — Nordeste | 2,1  | 4,3  | -0,4 | 0,9  | 4,1  | 0,8  | 2,9  | 1,9  | 6,5  | 4,6  | 4,8  | 4,8  | 5,5  | 0,95 | 7,9  | 3,1  |

Fonte: IBGE (Brasil até 2011 e Nordeste até 2009) e Projeções ETENE/CEIS (Nordeste 2010 e 2011)

Elaboração: ETENE/CIEST

# Nordeste

## Composição Setorial do PIB (%)

| Discriminação | 1970 | 1980 | 1990 | 2009 |
|---------------|------|------|------|------|
| Agropecuária  | 23   | 17   | 12   | 7    |
| Indústria     | 18   | 32   | 33   | 24   |
| Serviços      | 59   | 51   | 55   | 69   |
| PIB Total     | 100  | 100  | 100  | 100  |

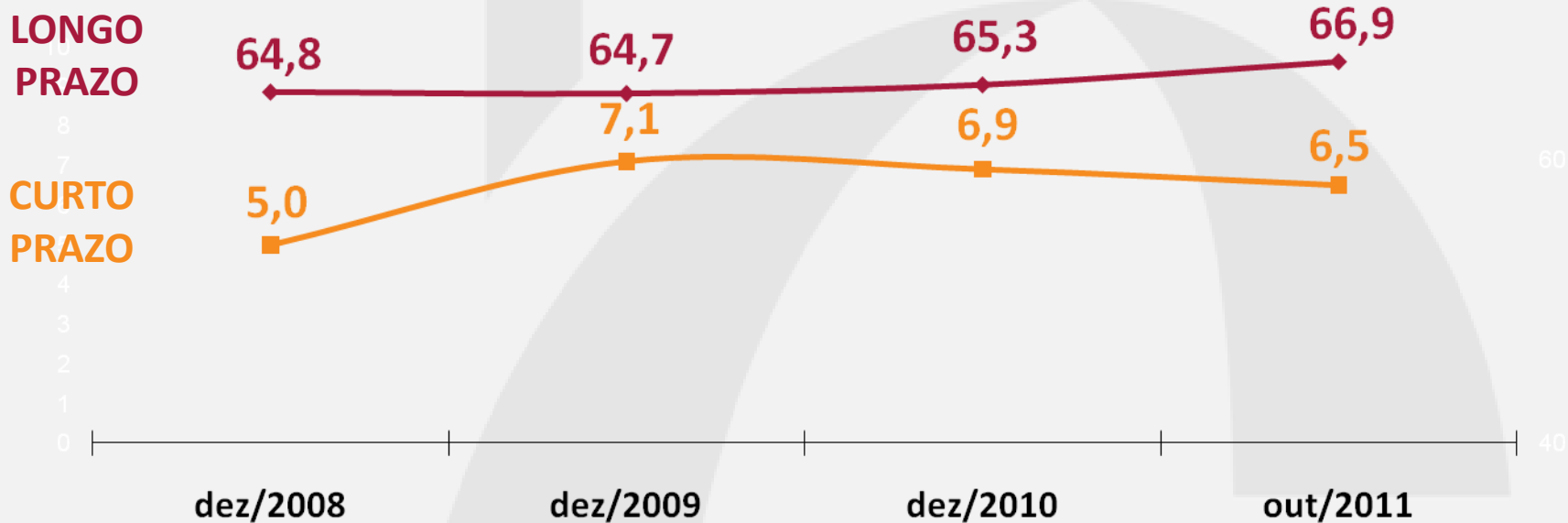
Fonte: IBGE



# Operações de Crédito

## BNB / Sistema Financeiro do Nordeste (%)

**Curto + Longo Prazo: 30,8%**  
**Crédito Rural: 71,5%**



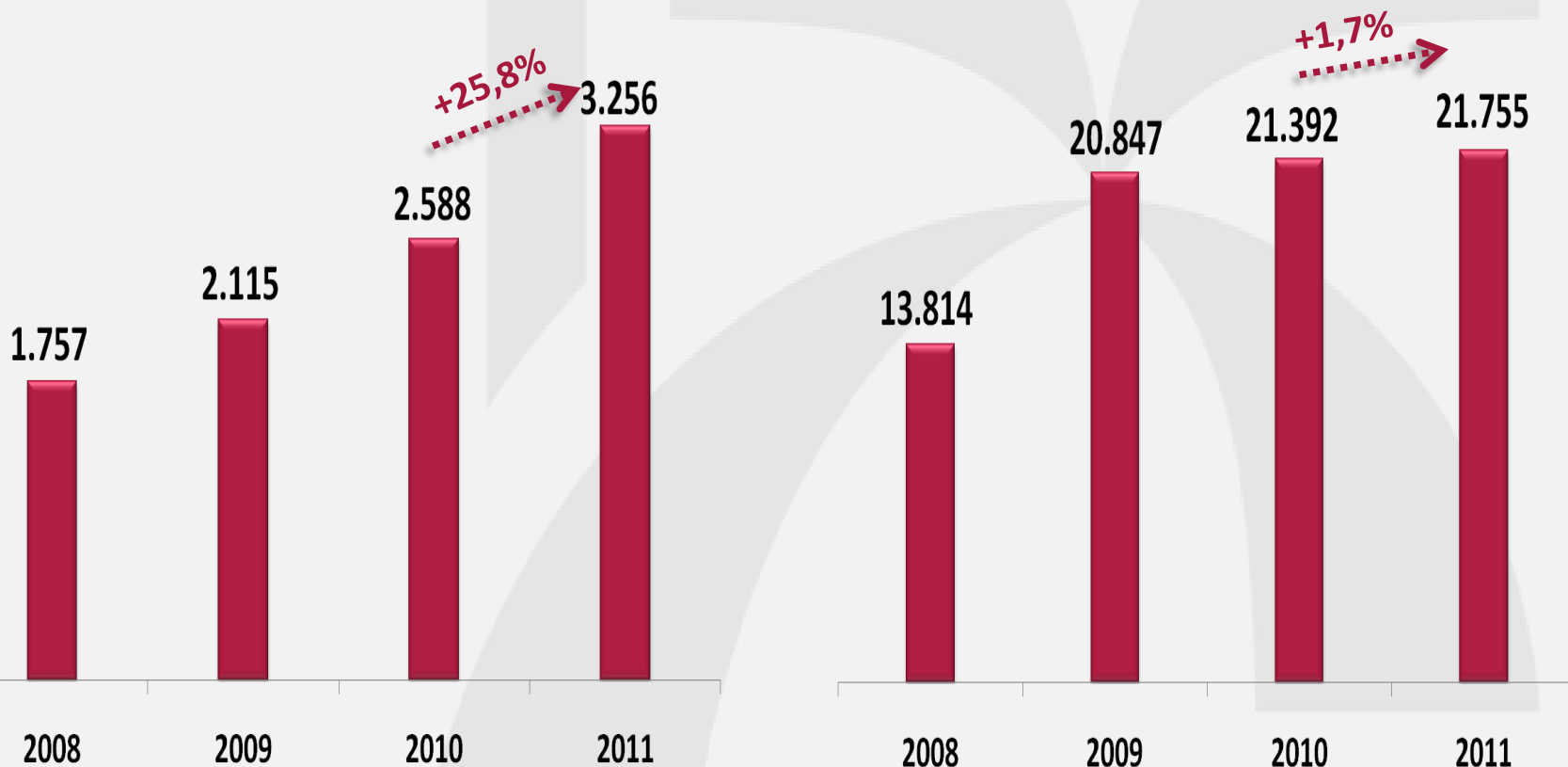
Fonte: SISBACEN e BNB



# BNB - Operações Globais<sup>1</sup>

Quantidade de operações (Em mil)

Valores em R\$ milhões

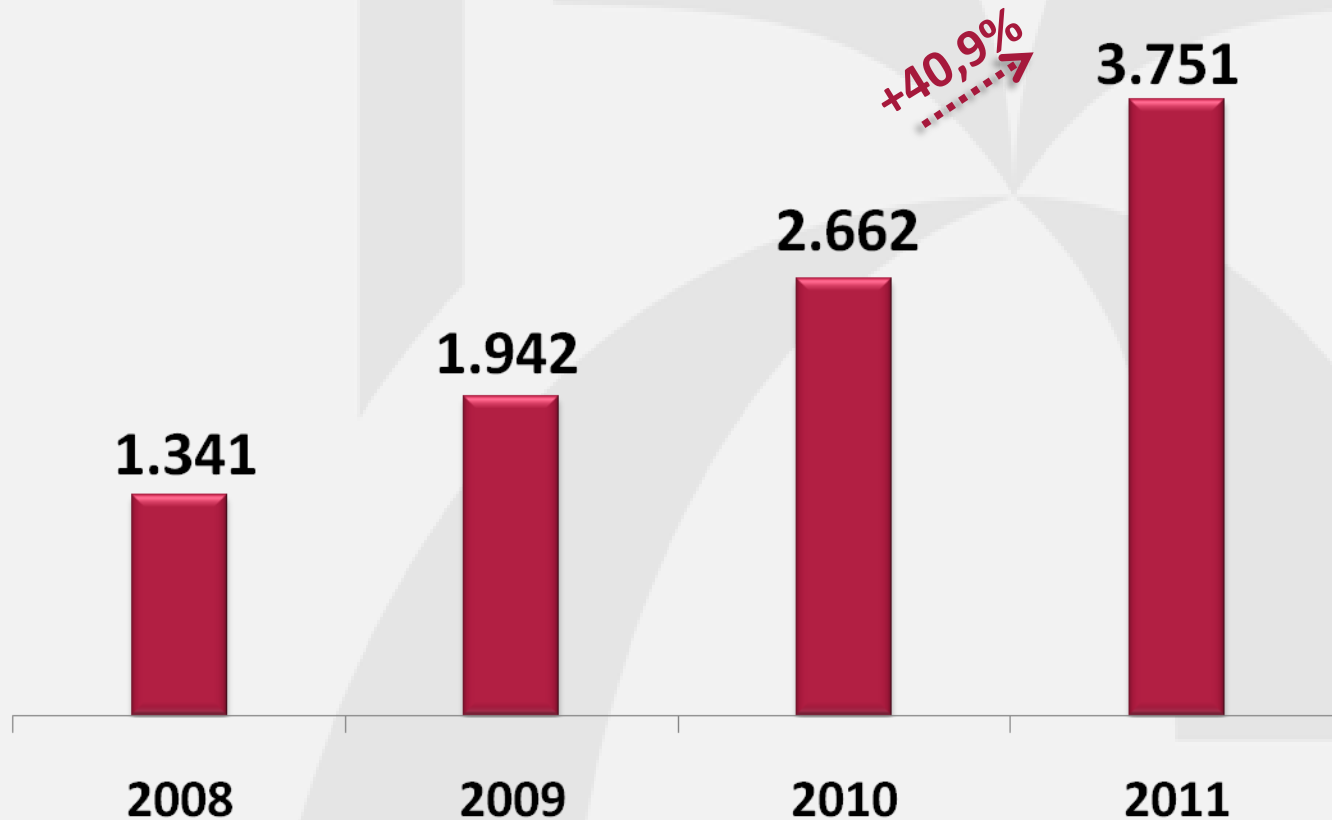


<sup>1</sup> Longo Prazo, Curto Prazo, Mercado de Capitais e Desembolsos FDNE – Risco BNB

# Microcrédito do BNB

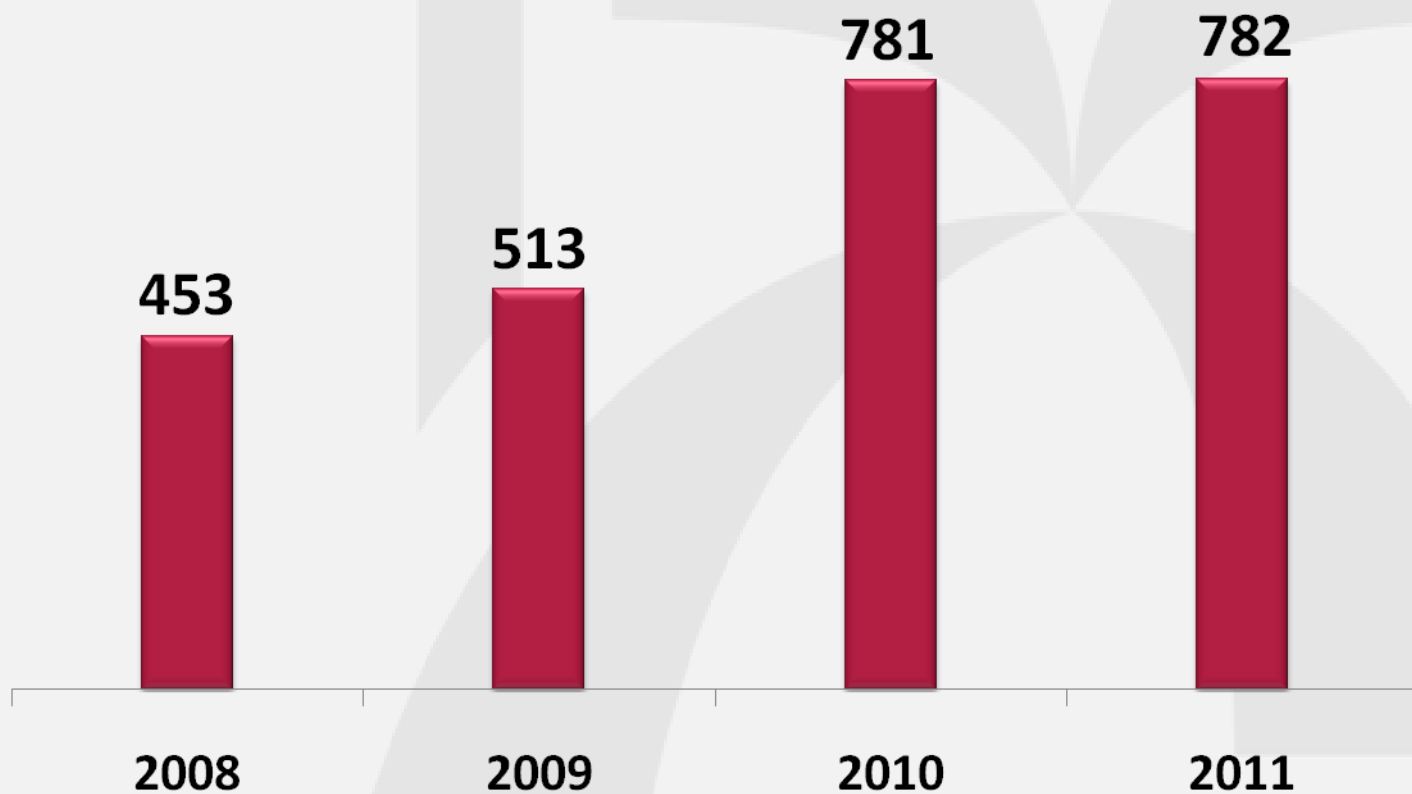
## Urbano (Crediamigo) e Rural (Agroamigo)

Valores contratados (R\$ milhões)



# BNB - Apoio à Pesquisa<sup>1</sup>

## Quantidade de projetos

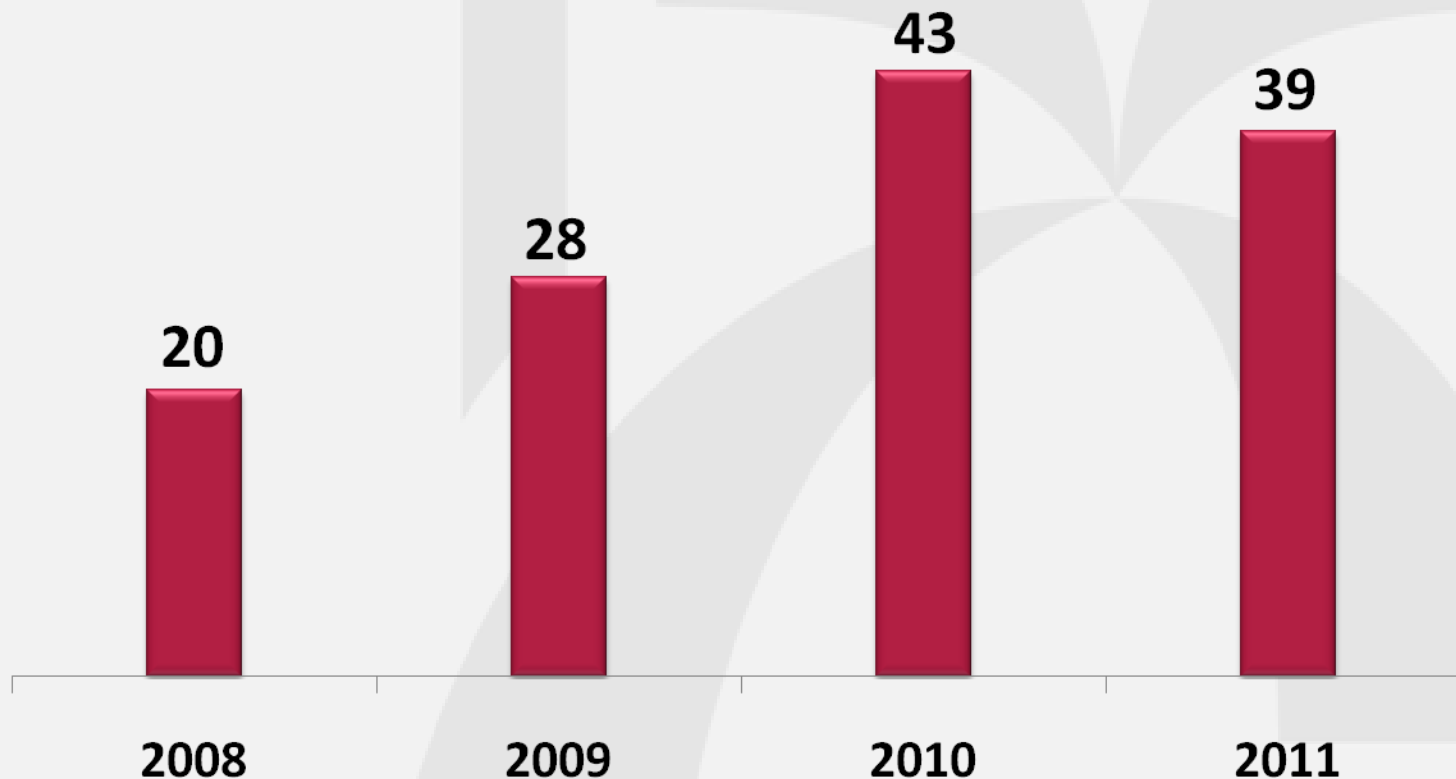


<sup>1</sup> Fundo de Desenvolvimento Científico e Tecnológico (FUNDECI), Fundo de Desenvolvimento Regional (FDR) e Fundo de Apoio às Atividades Sócio-econômicas do Nordeste (FASE)



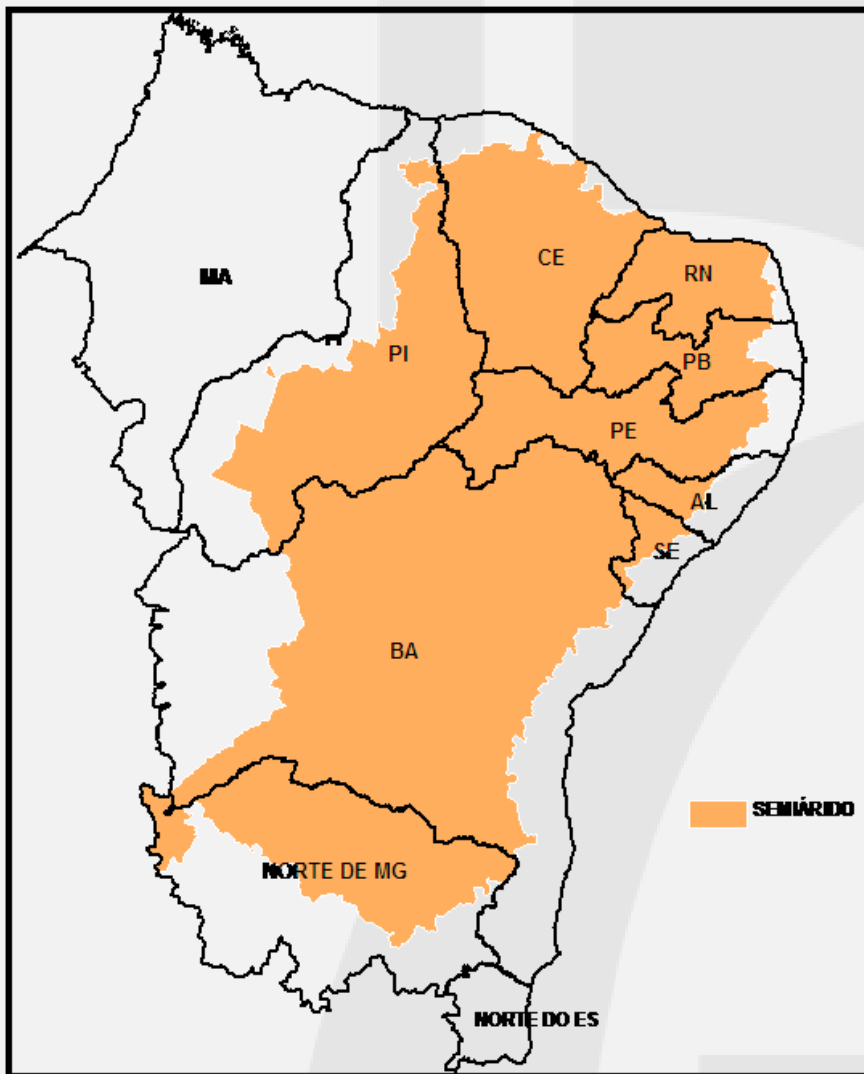
## BNB - Apoio à Pesquisa<sup>1</sup>

Valores contratados (R\$ milhões)



<sup>1</sup> Fundo de Desenvolvimento Científico e Tecnológico (FUNDECI), Fundo de Desenvolvimento Regional (FDR) e Fundo de Apoio às Atividades Sócio-econômicas do Nordeste (FASE)

# Convivência com o Semiárido



**Semiárido:**  
**969.589 Km<sup>2</sup>**  
**(62,7% do território do NE)**

**Pop: 22 milhões de hab.;**  
**Densidade Demográfica: 22 hab/km<sup>2</sup>**

**Nordeste – Sub-regiões Semiárida e Não Semiárida**

FONTE: BNB- Relatório de Resultados e Impactos do FNE

# Editais Recentes do FUNDECI e Alguns Resultados no Semiárido

| Ano  | Edital  | Valor Demandado                     | Valor Financiado               |
|------|---|-------------------------------------|--------------------------------|
| 2010 | Apoio à difusão de tecnologias para a agricultura familiar e de convivência com o semiárido | R\$ 2,45 milhões<br>(54 projetos)   | R\$ 800 mil<br>(19 projetos)   |
| 2010 | Apoio à difusão e à pesquisa de tecnologias de prevenção e controle da desertificação       | R\$ 1,89 milhão<br>(43 projetos)    | R\$ 700 mil<br>(17 projetos)   |
| 2011 | Apoio à difusão de tecnologias para a agricultura familiar e de convivência com o semiárido | R\$ 20,02 milhões<br>(264 projetos) | R\$ 2 milhões<br>(31 projetos) |

# Barragem Subterrânea



## Captação de Água “*in situ*”



# Palma Adensada Irrigada



# Palma Adensada Irrigada



# Cisterna Calçadão





# Cisterna Calçadão



# Cultivo de Sabiá



## Cultivo de Sabiá



# Cultivo de Xique-Xique





**Obrigado**

**José Narciso Sobrinho**

**Escritório Técnico de Estudos Econômicos do Nordeste**

**Banco do Nordeste do Brasil**

[jnarciso@bnb.gov.br](mailto:jnarciso@bnb.gov.br)

**(85) 32993034**

**Cliente Consulta 0800 728 3030**

[www.bnb.gov.br](http://www.bnb.gov.br)